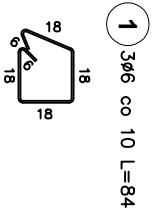
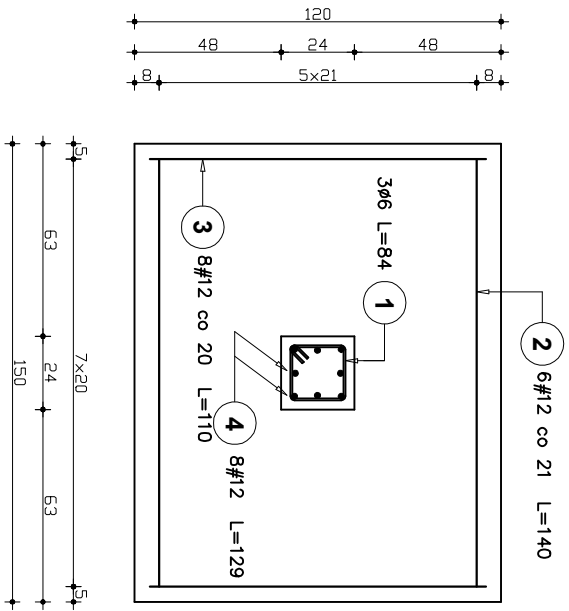
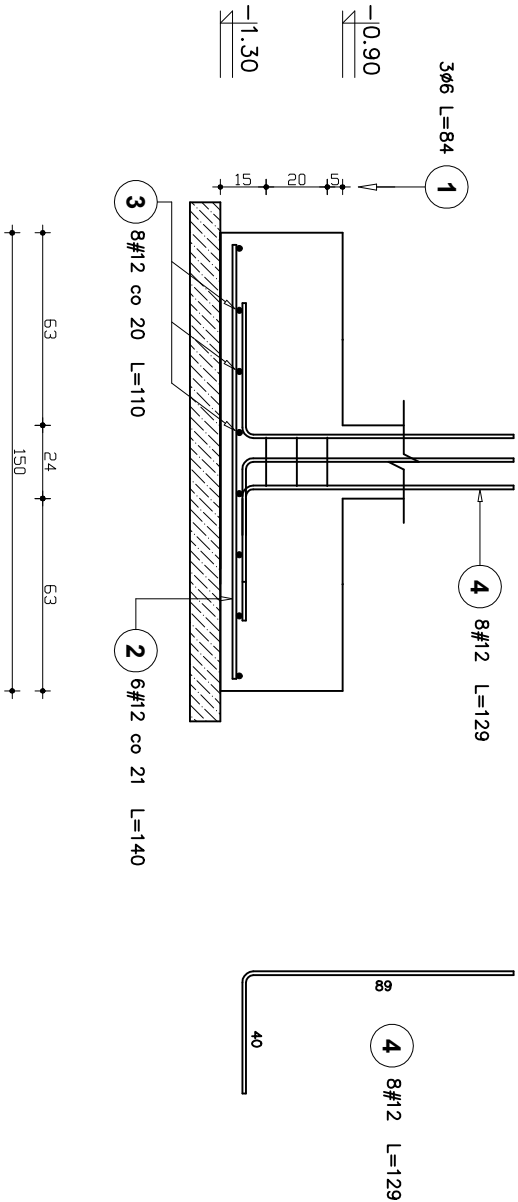



STIOPA FUNDAMENTOWA ST1



| Elementy | | Nr pręta | Średnica (mm) | Długość (m) | Ilość prętów | | Długość całkowita pręta (m) | |
|-----------------------------------|-------|-------------|------------------|----------------|-----------------|--------|--------------------------------|---------------|
| Nazwa | Ilość | | | | w elementach | ogółem | A-0 ø 6 | A-III ø 12 |
| Stopa ST1 | 23 | 1 | 6 | 0,84 | 3 | 69 | 57,96 | |
| | | 2 | 12 | 1,40 | 6 | 138 | | 193,20 |
| | | 3 | 12 | 1,10 | 8 | 184 | | 202,40 |
| | | 4 | 12 | 1,29 | 8 | 184 | | 237,36 |
| Długość wg średnic (m) | | | | | | 58 | 633 | |
| Masa 1 m pręta (kg/m) | | | | | | 0,22 | 0,89 | |
| Masa łączna wg średnic (kg) | | | | | | | 12,76 | 563,37 |
| Masa łączna wg gatunku stali (kg) | | | | | | | 12,76 | 563,37 |
| Ogółem (kg) | | | | | | | | 576,13 |

BETON C20/25
STAL A-III-N zbr. główne
STAL A-0 strzemiona

- Wymiary podano w centymetrach.
- Otulina zbrojenia – 5cm z każdej strony w stopie fund, natomiast w słupach 3cm.

| | |
|---|--|
|  BIURO PROJEKTOWE "TEKA" inż. Tomasz Kwiatkowski 82-400 Sztum, ul. Chelmińska 1 | |
| Tytuł rysunku: | STIOPA FUNDAMENTOWA ST1 |
| Inwestycja: | Budowa budynku garażowego na sprzęt edukacyjno-rolniczy |
| Adres inwestycji: | Barlewicki, dz. nr 91/27; 91/80; 91/81; 91/82; 91/83; 196, obręb Barlewicko, gm. Sztum |
| Inwestor: | Powiat Sztumski, ul. Mickiewicza 31, 82-400 Sztum |
| Projektował: | mgr inż. Jerzy Jurec upr. nr 268/Gd/74 |
| Opracował: | inż. Tomasz Kwiatkowski POM/0059/PW/OKb/17 |
| Stadium: | PROJEKT BUDOWLANY |
| Branża: | KONSTRUKCJA |
| Nr rys: | K3 |